

# Contrôleur et Régulateur hygrométrique par électrolyse

- **N'émet AUCUN bruit ni aucune vibration**
- **Ne nécessite aucun entretien, pas d'eau à apporter ou évacuer car il transfère l'eau sous forme de vapeur (pas de gouttelettes)**
- **Très compact et léger, il s'intègre facilement dans des vitrines étanches déjà existantes**
- **Aucun composant mécanique (très fiable)**
- **Très basse consommation**
- **Une exclusivité Promuseum**

La température d'une vitrine est généralement dépendante de la température ambiante et son humidité relative peut atteindre un niveau incompatible avec une bonne conservation des oeuvres et objets qui y sont exposés. Afin de stabiliser l'humidité relative et ne pouvant influencer sur la température, il faut modifier l'humidité absolue (quantité d'eau contenue).

Placé à l'intérieur de vos vitrines étanches, ce système de contrôle et de régulation hygrométrique gère le niveau d'humidité relative (quantité maximum d'humidité présente dans l'air en %) de manière fiable et précise.

### Présentation du produit

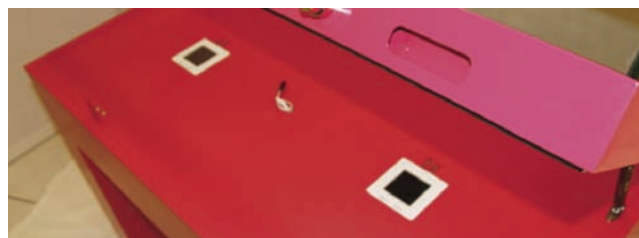
Notre système est équipé d'un écran de visualisation, d'un connecteur externe pour la programmation des points de consigne (taux d'humidité) et éventuellement la récupération des données sous forme de graphique sur un ordinateur.

Associé à 2 membranes montées en sens opposés, il permet par électrolyse d'extraire ou introduire de l'humidité sous forme de vapeur dans la vitrine. Une sonde placée dans la vitrine mesure en continue le taux d'humidité afin de le réguler le plus finement possible et ce sans variation brutale.

Ce contrôleur/régulateur de la température et de l'humidité relative dans une enceinte à atmosphère contrôlée est un véritable outil de traçabilité. Il est particulièrement adapté aux exigences de la conservation :

- prélèvement par dérivation/repiquage,
- affichage en temps réel de la T° et de l'HR présentes dans la vitrine
- régulation par relais sec sur seuils hauts et bas de l'HR
- possibilité d'enregistrement des données (Traçabilité)

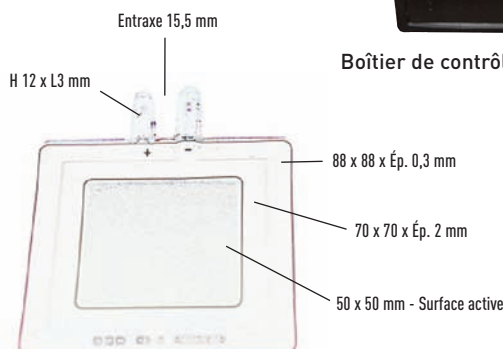
	Température (°C)	Humidité (%RH)
Plage	-40° à +120°	0 à 100%
Précision absolue	±0,5° (5 à 40)C)	±2% (10 à 90%)
Résolution	0,1°	0,5%



Membrane du modèle MDL5 installée dans une vitrine



Boîtier de contrôle et de programmation



Il est disponible en deux modèles selon le volume d'air à traiter :

- MDL5 pour un volume traité de 1m<sup>3</sup>/24H
- MDL7 pour un volume traité de 2m<sup>3</sup>/24H (à T° ambiante constante)

Pour les très petits volumes (inférieur à 0,5 m<sup>3</sup>), un MDL3 est également disponible sur demande, nous consulter.

Chaque modèle comprend : 1 boîtier de contrôle, une sonde T°/HR, un logiciel de gestion avec connectique, 2 membranes et une alimentation stabilisée.

Spécifications MDL			
	MDL3	MDL5	MDL7
Capacité de déshumidification (g/jour)	4	8	16
Volume traité (m <sup>3</sup> )	0,5	1	2
Tension d'alimentation (V)	3V DC		
Consommation (W)	2	3	4
Poids (g)	20	25	50
Dimension de la surface active (mm)	55 x 30	55 x 55	75 x 75
Température de fonctionnement (°C)	- 10° à 50°		