

Panneau Tempo

Contient :



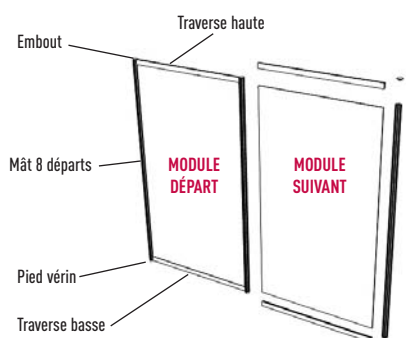
- Mât équipé de verrins | Qté : 2 pour 1 module départ
1 pour 1 module suivant
- Traverses | Qté : 2
- Remplissage | Qté : 1
- Clé Tore | Qté : 1

Principe d'assemblage

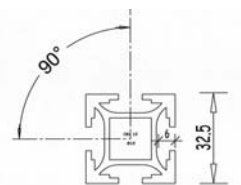
Construction : pour assembler vos panneaux, partir d'un panneau module départ composé de 2 mâts puis de panneau module(s) suivant(s) composé(s) de 1 mât.



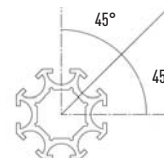
Configuration : 1 module départ et 1 module suivant



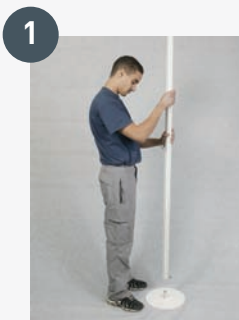
Mât 4 départs



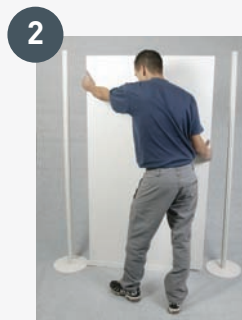
Mât 8 départs



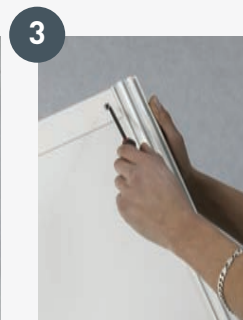
Assemblage Montage d'un panneau en 4 temps



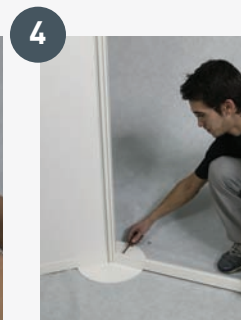
1
Assembler le mât avec le vérin ou l'embase ronde



2
Positionner la traverse basse et le premier panneau



3
Assembler le deuxième mât et la traverse haute



4
Renouveler l'opération pour le panneau suivant